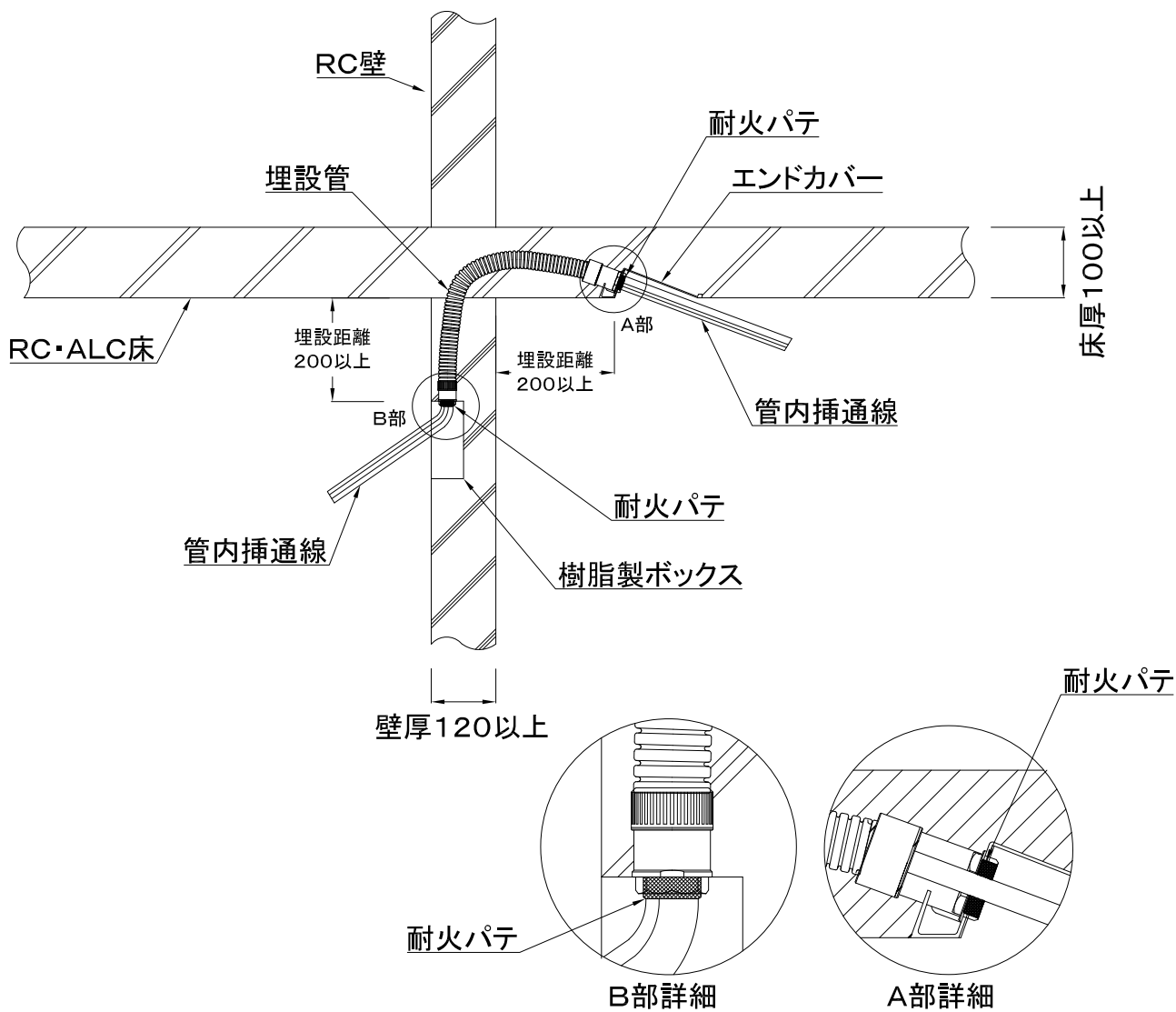
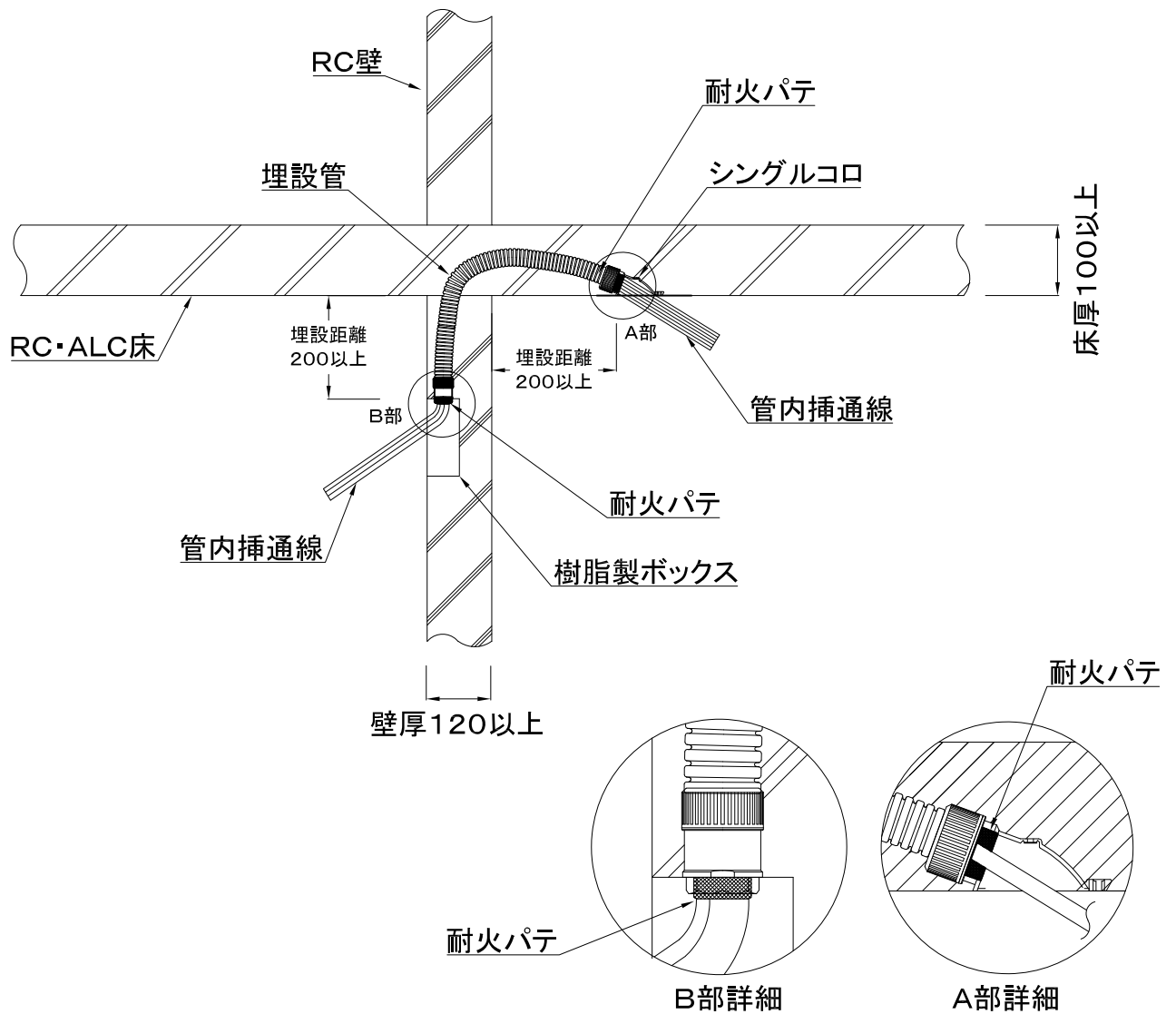


単位:mm



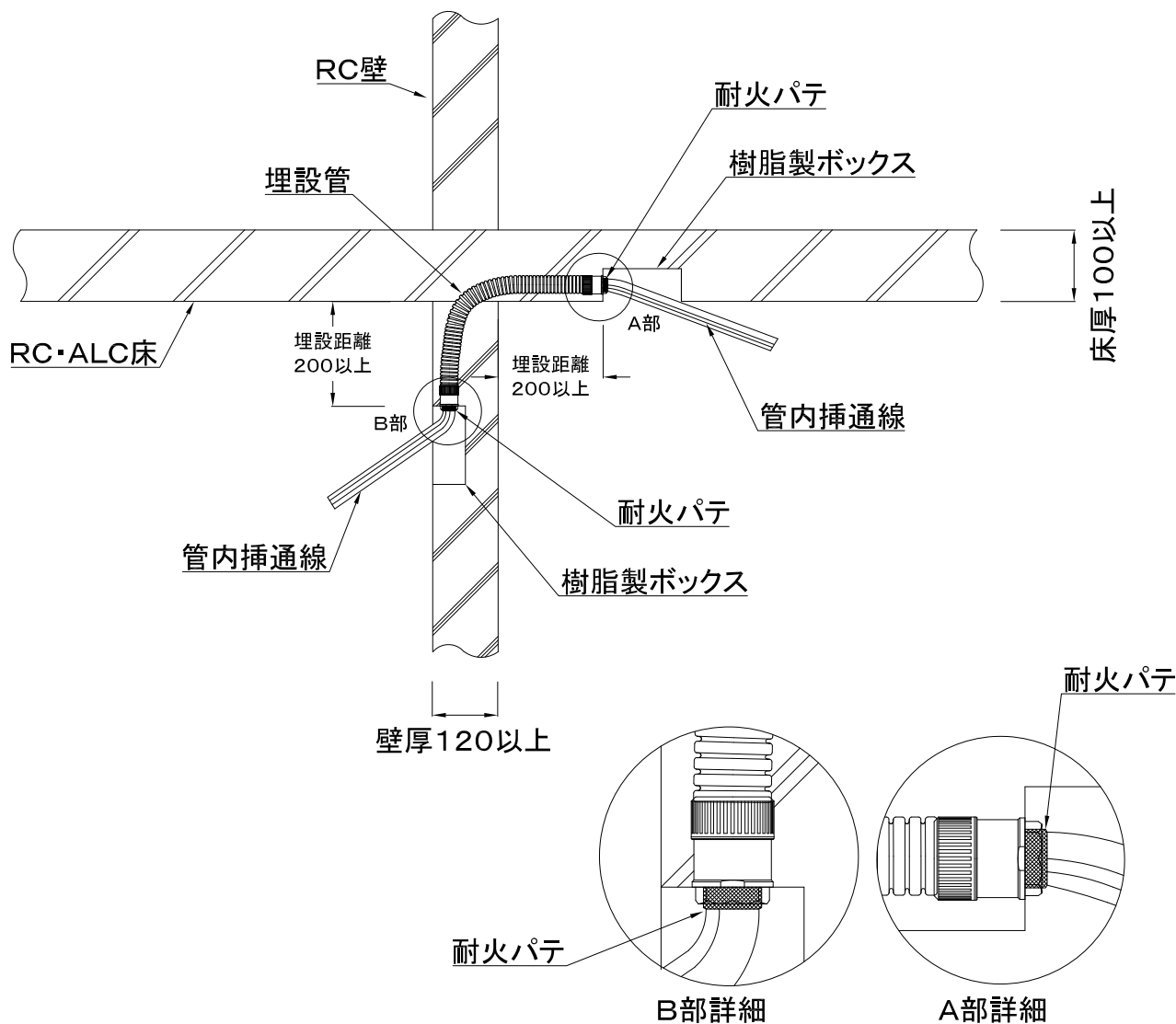
項目		仕様			
(一財)日本消防設備安全センター		KK2019-025号			
埋設床/壁		RC床 厚さ100以上 / RC壁 厚さ120以上			
耐火パテ		インターフォン耐火パテ			
貫通物	埋設管	管内挿通線	PF・CD28以下		
			電力ケーブル	600V CV 1C-22mm ² 以下 600V VVF 3C-2以下	6本以下 4本以下
			電線	600V IV 5.5mm ² 以下	6本以下
			制御用ケーブル	600V CVV 7C-1.25mm ² 以下	2本以下
			光ケーブル	外径4.3以下	2本以下
			同軸ケーブル	S-7C-FB以下	2本以下
			通信用ケーブル	CPEV 5P-0.9以下	2本以下
				OKTP-E5-0.5×4P-LAP以下	2本以下
				消防用耐熱電線	HP 3P-0.9以下 FT-8-C 4C-1.6以下 AE 3P-0.9以下
			施工方法		1 耐火パテを所定量、AおよびB部の貫通物の隙間に充て込んで施工完了。

単位:mm



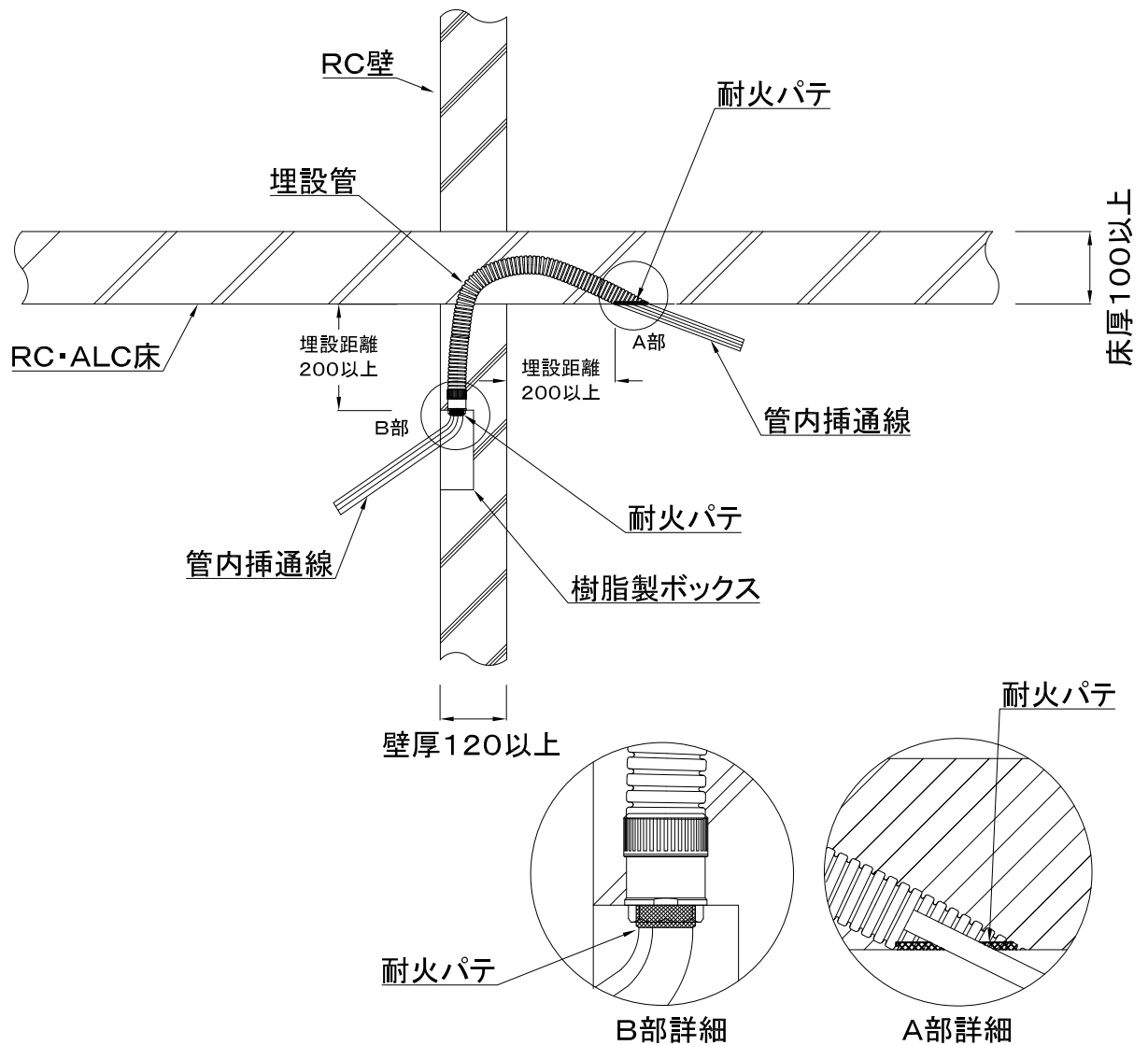
項目		仕様			
(一財)日本消防設備安全センター		KK2019-025号			
埋設床/壁		RC床 厚さ100以上 / RC壁 厚さ120以上			
耐火パテ		インターフォン耐火パテ			
貫通物	埋設管	管内挿通線	PF・CD28以下		
			電力ケーブル	600V CV 1C-22mm ² 以下 600V VVF 3C-2以下	6本以下 4本以下
			電線	600V IV 5.5mm ² 以下	6本以下
			制御用ケーブル	600V CVV 7C-1.25mm ² 以下	2本以下
			光ケーブル	外径4.3以下	2本以下
			同軸ケーブル	S-7C-FB以下	2本以下
			通信用ケーブル	CPEV 5P-0.9以下	2本以下
				OKTP-E5-0.5×4P-LAP以下	2本以下
				消防用耐熱電線	HP 3P-0.9以下 FT-8-C 4C-1.6以下 AE 3P-0.9以下
			施工方法		1 耐火パテを所定量、AおよびB部の貫通物の隙間に充てんして施工完了。

単位:mm



項目		仕様			
(一財)日本消防設備安全センター		KK2019-025号			
埋設床/壁		RC床 厚さ100以上 / RC壁 厚さ120以上			
耐火パテ		インターフォン耐火パテ			
貫通物	埋設管	管内挿通線	PF・CD28以下		
			電力ケーブル	600V CV 1C-22mm ² 以下 600V VVF 3C-2以下	6本以下 4本以下
			電線	600V IV 5.5mm ² 以下	6本以下
			制御用ケーブル	600V CVV 7C-1.25mm ² 以下	2本以下
			光ケーブル	外径4.3以下	2本以下
			同軸ケーブル	S-7C-FB以下	2本以下
			通信用ケーブル	CPEV 5P-0.9以下	2本以下
				OKTP-E5-0.5×4P-LAP以下	2本以下
				消防用耐熱電線	HP 3P-0.9以下 FT-8-C 4C-1.6以下 AE 3P-0.9以下
			施工方法		1 耐火パテを所定量、AおよびB部の貫通物の隙間に充てんして施工完了。

単位:mm



項目		仕様			
(一財)日本消防設備安全センター		KK2019-025号			
埋設床/壁		RC床 厚さ100以上 / RC壁 厚さ120以上			
耐火パテ		インターフォン耐火パテ			
貫通物	埋設管	管内挿通線	PF・CD28以下		
			電力ケーブル	600V CV 1C-22mm ² 以下 600V VVF 3C-2以下	6本以下 4本以下
			電線	600V IV 5.5mm ² 以下	6本以下
			制御用ケーブル	600V CVV 7C-1.25mm ² 以下	2本以下
			光ケーブル	外径4.3以下	2本以下
			同軸ケーブル	S-7C-FB以下	2本以下
			通信用ケーブル	CPEV 5P-0.9以下	2本以下
				OKTP-E5-0.5×4P-LAP以下	2本以下
				消防用耐熱電線	HP 3P-0.9以下 FT-8-C 4C-1.6以下 AE 3P-0.9以下
			施工方法		1 耐火パテを所定量、AおよびB部の貫通物の隙間に充て込んで施工完了。