

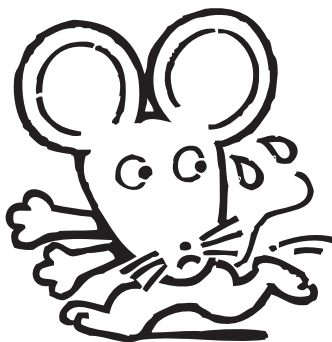
ネズミ侵入防止シート

カジランシート[®]

取扱説明書

この度は、古河のネズミ侵入防止シート「カジランシート」をお買い上げ頂き、誠にありがとうございます。この取扱説明書をよくお読みの上、現場の状況に応じて正しく施工してください。

品番	寸法 (mm)	質量 (kg)
SKS2000	2000×300×0.2t	0.6
SKS5000	5000×300×0.2t	1.5



カジランシートは・・・

薬剤を使用しない、環境に配慮したネズミ侵入防止用のシートです。

カジランシートはハサミ等で切れますが、ネズミの歯で噛み切れません。

ネズミの侵入しそうな開口や隙間をこのシートで塞ぎ、貫通物との隙間を 10 mm 以下にして固定用ねじでたるまないように施工面に取り付けることでネズミの侵入を防止できます。

施工上、不明な点がある場合には下記までお問い合わせください。

⚠ 注意事項

- カジランシートの端面は、鋭利な場合があります。加工の際には、革手等の保護具を着用してください。
- カジランシートは、一般のハサミで切断できますが、紙類の切断時よりも早く切れにくくなります。
- カジランシートを固定するためのねじ(アンカーボルト、Pレスアンカー等)は、ステンレス製を推奨します。

製造元

株式会社 古河テクノマテリアル 防災事業部

〒254-0016 神奈川県平塚市東八幡5丁目1番8号

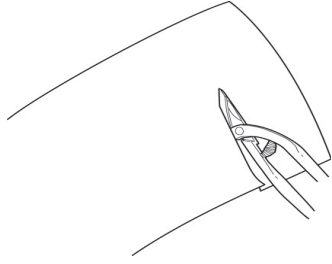
TEL : 0463-24-9341 FAX : 0463-24-9346

URL : <http://www.furukawa-ftm.com/>

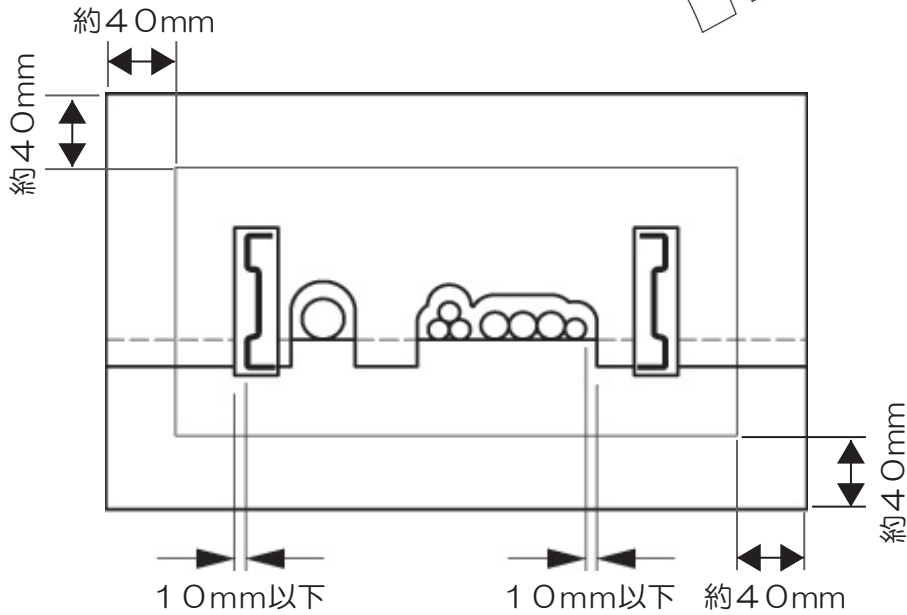
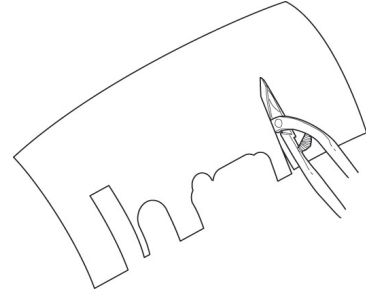
施工手順

※ 別途、固定ねじ（アンカーボルト・プレスアンカー等（ステンレス製を推奨））・プラスチックリベット等をご用意ください。

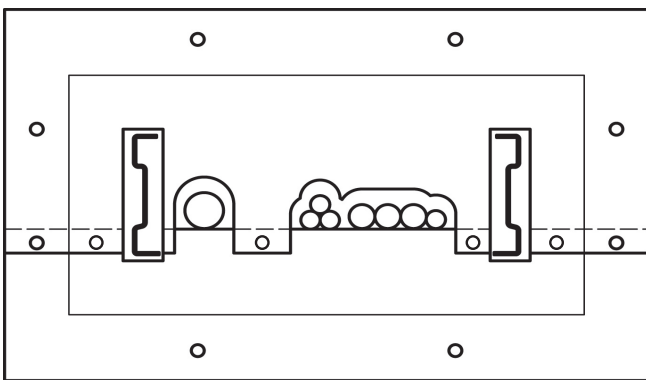
- ① 開口の形状・ケーブル等の配線状況を確認し、開口寸法に対して約40mm※大きくなるように切断します。



- ② ケーブル等の敷設状況に合わせて切断加工します。この時、ケーブルとシートの間は10mm以下になるよう、丁寧に加工してください。（隙間が大きいとネズミが侵入する可能性があります。）

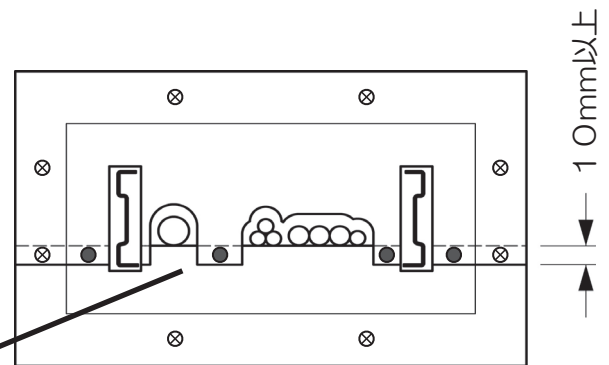


- ③ 固定ねじやプラスチックリベットを取り付ける部分には、必要に応じて予め穴を開けます。

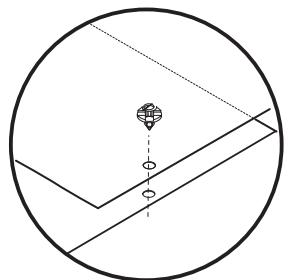


- ④ カジランシートを固定ねじを使用して取付面に固定します。このとき、カジランシートが取付面から浮かないよう（取付面とカジランシートの間に隙間ができないように）強固に固定してください。

シートを分割して固定する場合は、10mm以上重ねて固定してください。このとき、プラスチックリベットを使うと簡単に固定できます。



プラスチックリベットの例



※ 開口の両面にカジランシート取り付けるとネズミの侵入防止効果をより高めることができます。