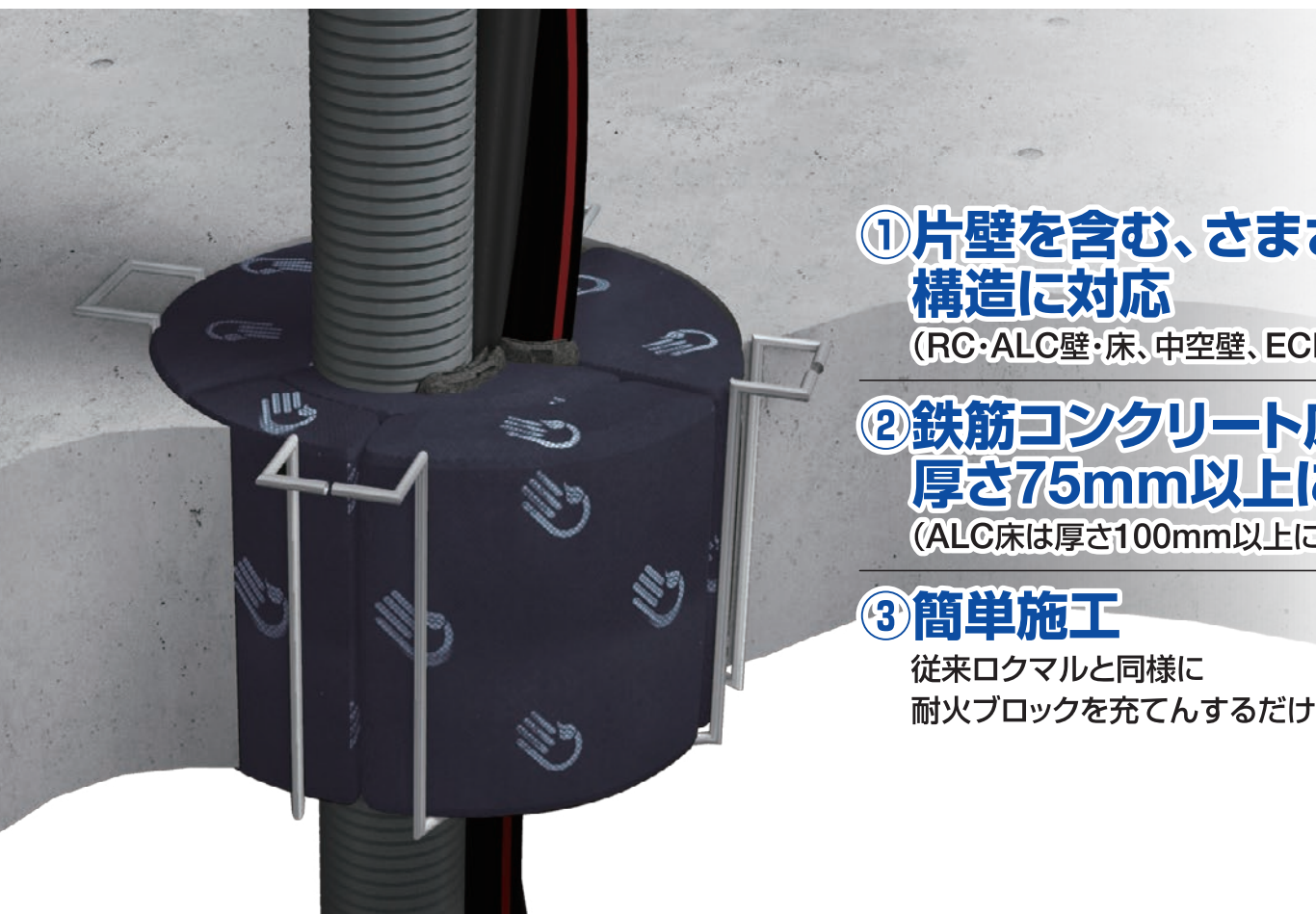


あの丸穴ブロック工法が、 あれこれ使えて“超”認定拡大!

NEW

ケーブル・電線管貫通部防火措置工法

ロクマックス® 丸穴キット



① 片壁を含む、さまざまな
構造に対応

(RC・ALC壁・床、中空壁、ECP壁、片壁)

② 鉄筋コンクリート床は
厚さ75mm以上に対応

(ALC床は厚さ100mm以上に対応)

③ 簡単施工

従来ロクマルと同様に
耐火ブロックを充てんするだけ

設置手順



1 支え金具を設置。(中空壁で壁厚100mm以上の場合は別途開口補強枠が必要)



2 開口部へロクマックスブロックを充てん。



3 小さな隙間に補助充てん材を充てん。



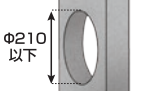
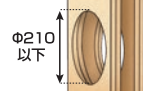
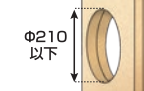
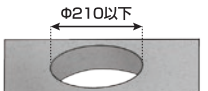
4 全体に隙間がないことを確認して施工完了。

注1) 貫通物の種類・サイズにより、ロクマックスシート(別売品)を追加措置する必要があります。詳細は「施工要領書」または「認定書」をご確認ください。

注2) 中空壁や片壁、ECP壁などで壁厚が100mmに満たない場合、支持金具は使用せず、耐火ブロックを壁の中心に施工する必要があります。

注3) ロクマルの耐火ブロック、ロクマルマットは併用・混在できません。

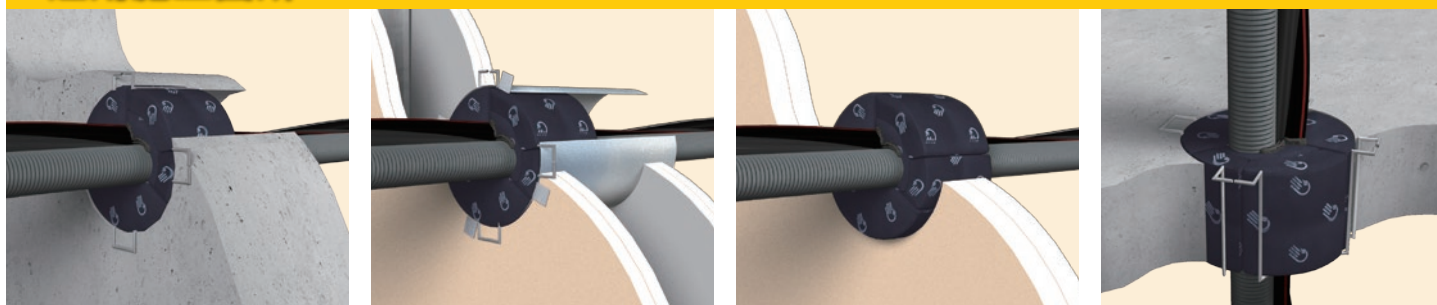
認定条件表

認定番号	PS060WL-1182-1		PS060WL-1212-1	PS060FL-1226
壁・床の構造 開口径	RC壁 ALC壁 60mm以上 	中空壁 ECP壁 60mm以上 	片壁 42mm以上 	RC床 75mm以上 ALC床 100mm以上 
最大占積率	35%			58%
開口補強枠	壁厚が100mmを超える中空壁の場合は、鋼製または壁材と同等の材料による開口補強を設けること			-

項目	貫通物種類 処理方法	本製品の場合 (耐火ブロック、補助充てん材)	最大サイズ	
			1周以上	2周以上
電気	電線・ケーブル (1本あたりの導体断面積)	200SQ	325SQ※	-
	鋼製電線管(E管・C管・G管)	G104 (端部が露出しない場合)	G104 (長さ:300mm以上)	端部が露出する場合:1周以上 (壁:両側,床:片側)
	PF管	PF22	PF54	-
	CD管	CD22	CD54	-
	金属製可とう電線管(ビニル被覆あり又はなし)	-	呼び101 (長さ:300mm以上)	端部が露出する場合:1周以上 (壁:両側,床:片側) ブロック充てん部分:1周以上
	FEP管	-	FEP50	壁 FEP80 床 FEP100

※325SQを超える導体断面積の電線ケーブルへの適用につきましては、国土交通大臣認定書をご確認いただくか、弊社までお問い合わせください。

適用施工箇所



RC・ALC壁 PS060WL-1182-1

中空壁 PS060WL-1182-1

片壁 PS060WL-1212-1

RC・ALC床 PS060FL-1226

品番および構成材料

■ロクマックス丸穴キット

品番	適合開口径 (mm)	ボイド管 呼び径 (mm)	構成材料 ^(※1)						標準価格 (円/組) (税別)
			ブロック ^(※2)				補助充てん材 (枚)	支持金具 (個)	
			SS	S	M	L			
RXMB50	φ50~55	50	2	-	-	-	1	1	2,300
RXMB75	φ75~80	75	3	1	-	-	1	1	3,400
RXMB100	φ100~110	100	2	-	2	-	1	1	3,840
RXMB125	φ125~135	125	2	-	1	1	2	2	5,300
RXMB150	φ150~160	150	1	2	2	1	2	2	6,100
RXMB175	φ175~185	175	2	2	1	2	2	2	9,300
RXMB200	φ200~210	200	2	2	1	3	2	2	11,700

※1)この他に工法表示ラベルと取扱説明書が付属します。

※2)占積率が20%以上の場合を想定した構成です。占積率が低く、ロクマックスブロックが不足する場合は、別売品の「ロクマックスブロック」(品番RXB-SS~LL)をご用意ください。



■ロクマックスシート

品番	シートサイズ		入数 (巻)	結束バンド		標準価格 (円/巻)(税別)
	幅(mm)	長さ(m)		長さ(mm)	入数(本)	
RXST130	130	2.3	1	900	10	12,500

用途:一部のケーブルや樹脂製電線管、鋼製電線管などに巻き付けて使用します。



●技術に関するお問い合わせは

株式会社古河テクノマテリアル
https://www.furukawa-ftm.com/

防災事業部
〒254-0016 神奈川県平塚市東八幡5丁目1番8号
TEL.(0463) 24-9341 FAX.(0463) 24-9346

●販売に関するお問い合わせは

古河エレコム株式会社
https://www.f-elecom.com/

第一営業部 TEL.(03) 5297-8778 中部支社 TEL.(052) 414-6141 静岡支店 TEL.(054) 652-5070
第二営業部 TEL.(03) 5297-8696 九州支社 TEL.(092) 483-5561 北信越支店 TEL.(076) 431-0863
第三営業部 TEL.(03) 5297-8771 東北支社 TEL.(022) 267-0771 中国支店 TEL.(082) 246-0881
エレクトロニクス部 TEL.(03) 5297-8730 北海道支店 TEL.(011) 251-5991
関西支社 TEL.(06) 6346-4173 北関東支店 TEL.(028) 624-6894

本社 〒101-0047 東京都千代田区内神田2丁目16番8号
(古河電工神田ビル)