



# 「ロクマル®」が さらに進化して バージョンアップ!!!

新品番  
追加!

ケーブル・電線管貫通部防火措置工法

## ロクマルツタス

### ① 簡単施工

従来ロクマルと同様に耐火ブロックを  
充てんするだけ。一切パテをしません。

### ③ さまざまな構造に対応

対象構造にかかわらず同じ認定範囲。  
(RC・ALC壁・床、中空壁、ECP壁、片壁)

### ② 鉄筋コンクリート床は 厚さ70mm以上に対応

(ALC床は厚さ100mm以上に対応)

### ④ 耐火ブロックを軽量化

ブロックの重さはロクマルの約半分!  
現場での運搬、高所への移動もラクラク。

## 設置手順



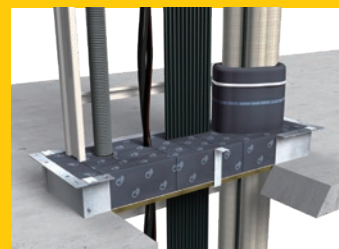
1 支持金具、支持板を  
設置。(壁工法では不要)



2 貫通物の形状に合わせて  
耐火ブロックを充てん。



3 小さな隙間には、補助  
充てん材を充てん。



4 全体的に隙間がないこと  
を確認して施工完了。

注1) 通線物の状況により補助材の追加や、耐火ブロックの充てん方向の注意事項がございます。必ず「施工上の注意」もしくは「取扱説明書」「施工要領書」等をご確認をお願いいたします。  
注2) ロクマルの耐火ブロックは、併用・混在できません。

# 認定条件表

認定番号	PS060WL-1182			PS060WL-1212	PS060FL-1200
壁・床の構造	●RC壁 ALC壁 60mm以上	中空壁 ECP壁 60mm以上	OAフロア壁 60mm以上	片壁 42mm以上	RC床 ALC床 スリッパ厚70mm以上スリッパ厚100mm以上
最大開口面積	0.75m <sup>2</sup> (壁の場合、高さ600mm以下)				
最大占積率	35%				
開口補強枠	壁厚が100mmを超える中空壁の場合は、鋼製または壁を構成する壁材と同等の材料による開口補強を設けること			-	-
鋼製スリッパ(t=1.6mm以上)※	-			-	有または無 床上高さ:200mm以下

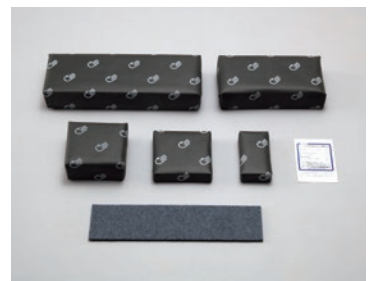
項目	貫通物種類	最大サイズ			
		本製品のみの場合(耐火ブロック、補助充てん材)			
電線・ケーブル (1本あたりの導体断面積)		1600SQ(6,600V) 200mm <sup>2</sup> 以下:ブロック 補助充てん材のみ 200mm <sup>2</sup> 超~1,600mm <sup>2</sup> 以下:ロクマックスシート1周以上巻付け 電線管内およびロクマックスマット内は、6,600V 325mm <sup>2</sup> 以下			
ケーブルラック(t=1.2mm以上)		鋼製・ステンレス鋼製・アルミニウム合金製 幅1220mm以下(段数制限なし)			
ワイヤーメッシュ状ケーブルラック		鋼製・ステンレス鋼製 幅1216mm以下 線径φ4以上 親筋間隔50mm以下、子筋間隔125mm以下			
処理方法		本製品のみの場合 (耐火ブロック、補助充てん材)	ロクマックスシート(別売品)使用の場合(巻き付け数) 1周以上	2周以上	ロクマックスマット(別売品)使用の場合 単管に巻き付け
鋼製電線管(C管・G管)		G104 (長さ:300mm以上)	端部が露出する場合:1周以上 (壁:両側、床:床上側)		-
PF管		PF22 (1段まで)	PF54	-	PF54
CD管		CD22 (1段まで)	CD54	-	CD54
VE管		-	-	-	VE100 VE22
金属製可とう電線管(ビニル被覆あり又はなし)		-	呼び101 (長さ:300mm以上)	端部が露出する場合:1周以上 (壁:両側、床:床上側) ブロック充てん部分:1周以上	
FEP管		-	FEP50	FEP100	FEP50

※RC床の場合のみ適用可能です。

## 品番および構成材料 壁用・床用、開口面積別キット化。品番選定はさらにカンタンに。

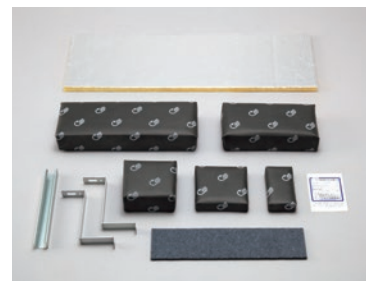
### ロクマックス壁用キット

品番	開口面積※1 (m <sup>2</sup> )	標準 開口寸法※2 (mm)	構成材料※3 ブロック(個)					補助 充てん材(枚)	標準価格 (円/組) (税別)
			SS	S	M	L	LL		
RXB006	0.06	300×200	4	5	4	3	-	2	14,900
RXB008	0.08	400×200	4	6	7	2	1		
RXB010	0.10	500×200	6	6	6	3	2		
RXB012	0.12	600×200	6	7	6	5	2		
RXB014	0.14	700×200	6	8	7	5	3		
RXB016	0.16	800×200	8	8	8	5	4		
RXB018	0.18	900×200	8	11	8	5	5		
RXB020	0.20	1,000×200	10	11	10	6	5		
RXB022	0.22	1,100×200	10	12	11	6	6		
RXB024	0.24	1,200×200	10	13	11	8	6		
RXB026	0.26	1,300×200	10	12	13	8	7		



### ロクマックス床用キット

品番	開口面積※1 (m <sup>2</sup> )	標準 開口寸法※2 (mm)	構成材料※3 ブロック(個)					補助 充てん材(枚)	ロクマックスボード※4		Z金具 (個)	C金具		標準価格 (円/組) (税別)
			SS	S	M	L	LL		幅(mm)	長さ(mm)		長さ(mm)	入数(枚)	
RXBY006	0.06	300×200	4	5	4	3	-	2	300	1	4	2	17,700	
RXBY008	0.08	400×200	4	6	7	2	1		400	1				
RXBY010	0.10	500×200	6	6	6	3	2		500	1				
RXBY012	0.12	600×200	6	7	6	5	2		600	1				
RXBY014	0.14	700×200	6	8	7	5	3		700	1				
RXBY016	0.16	800×200	8	8	8	5	4		800	1				
RXBY018	0.18	900×200	8	11	8	5	5		900	1				
RXBY020	0.20	1,000×200	10	11	10	6	5		500	2				
RXBY022	0.22	1,100×200	10	12	11	6	6		500,600	各1				
RXBY024	0.24	1,200×200	10	13	11	8	6		600	2				
RXBY026	0.26	1,300×200	10	12	13	8	7	600,700	各1					



※1. 開口面積が0.26m<sup>2</sup>を超える場合 認定条件0.75m<sup>2</sup>以下は、開口面積分の品番を組み合わせでご使用になるか、または弊社にご相談ください。組合せの例:開口面積0.30m<sup>2</sup> RXB024 RXB006

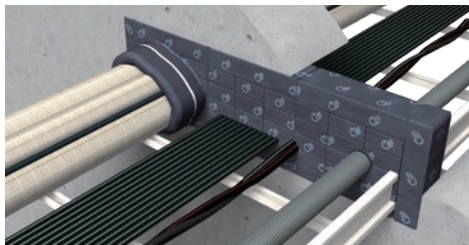
※2. 品番に対する開口面積は、標準値設計上の目安です。これ以外の寸法の場合は、その開口面積により品番を選定してください。この場合、床への施工において、同梱のロクマックスボードでは開口形状に合わなくなりますので、別売のロクマックスボード(RXIT)をご利用ください。例:開口寸法300×300mmの場合→開口面積0.09m<sup>2</sup>→品番RXB010

※3. この他に工法表示ラベルと取扱説明書が付属します。

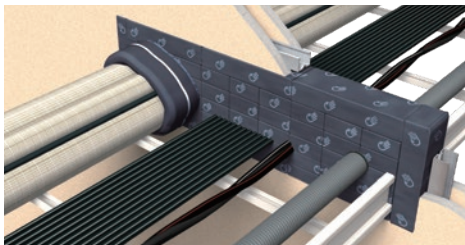
※4. ロクマックスボードの寸法は、標準開口寸法と同じです。RXBY020~026は2枚に分割されています。



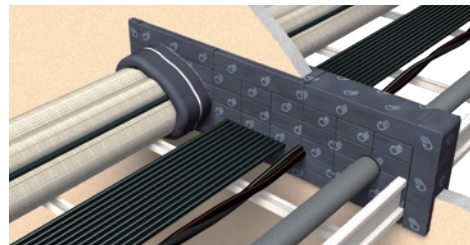
## 適用施工箇所



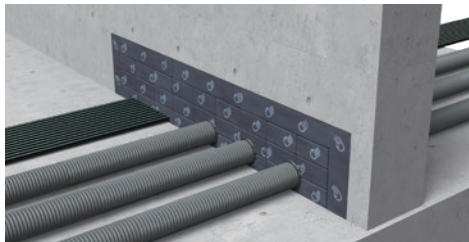
RC-ALC壁 PS060WL-1182



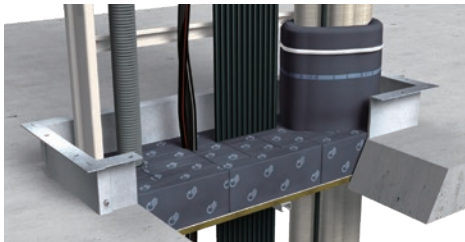
中空壁 PS060WL-1182



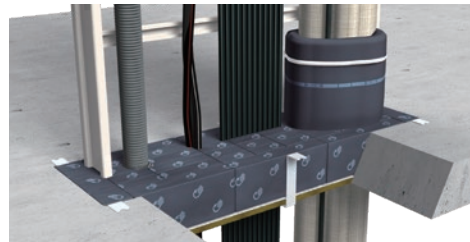
片壁 PS060WL-1212



OAフロア(RC-ALC壁、中空壁) PS060WL-1182



RC-ALC床(鋼製スリーブあり) PS060FL-1200



RC-ALC床(鋼製スリーブなし) PS060FL-1200

## 補助部材

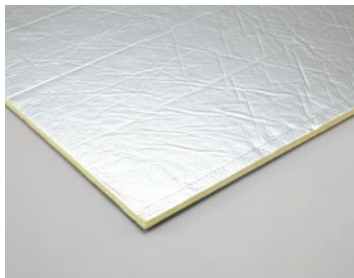
### ロクマックスブロック



品番	サイズ	入数(個)	標準価格(円/箱)(税別)
RXB-SS	SS	20	10,800
RXB-S	S	10	8,240
RXB-M	M	10	11,100
RXB-L	L	5	9,440
RXB-LL	LL	5	12,200

用途:キット品同梱のブロックが不足する場合に使用します。

### ロクマックスボード



品番	製品形態(mm)	入数(枚)	標準価格(円/枚)(税別)
RXIT	900×900×12t	1	12,900

用途:キット品同梱のロクマックスボードの大きさが不足する場合に使用します。

### ロクマックスZ金具



品番	製品形態(本/箱)	標準価格(円/箱)(税別)
RXZ	30	16,600

用途:キット品同梱のZ金具の本数が不足する場合に使用します。

### ロクマックスC金具



品番	長さ(mm)	製品形態(本/袋)	標準価格(円/袋)(税別)
RXC	1,000	10	9,860

用途:キット品同梱のC金具の本数が不足する場合に使用します。使用時に開口に長さを合わせてカットしてください。

### ロクマックスシート



品番	シートサイズ		入数(巻)
	幅(mm)	長さ(m)	
RXST130	130	2.3	1

結束バンド		標準価格(円/巻)(税別)
長さ(mm)	入数(本)	
900	10	12,500

用途:一部のケーブルや樹脂製電線管、鋼製電線管などに巻き付けて使用します。

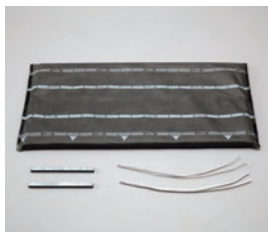
### ロクマックス補助充てん材



品番	サイズ(mm)	入数(枚)	標準価格(円/袋)(税別)
RXBJ	70×300	2	3,520

用途:キット品同梱の補助充てん材が不足する場合に使用します。

### ロクマックスマット



品番	マットサイズ(mm)	入数(枚)	結束バンド(本)	隙間用スティック(本)	標準価格(円/組箱)(税別)
RXMT-M	450×300	1	2	2	16,400
RXMT-10M		10	20	20	151,700
RXMT-L	600×300	1	2	4	19,600
RXMT-10L		10	20	40	181,600

用途:樹脂製電線管や空調・設備配管の処理に使用します。

### ロクマックスマットスティック



品番	製品形態(本/箱)	標準価格(円/箱)(税別)
RXMTJ	20	7,340

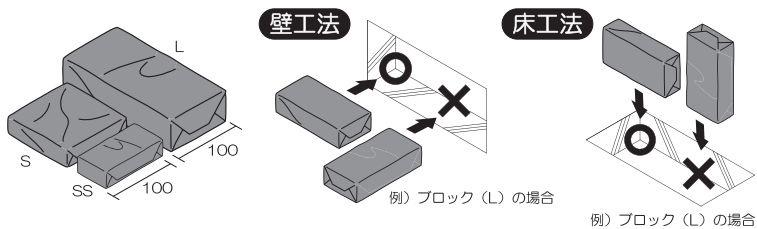
用途:キット品同梱のマットスティックが不足する場合に使用します。

# 施工上の注意

## ■ブロックの充てん方向の確認

ブロックには充てん方向があります。  
全てのサイズで同じ奥行き(100mm)になるよう注意してください。

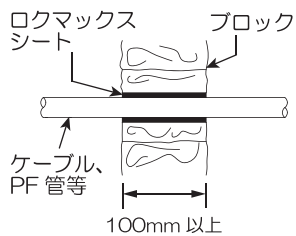
●誤った方向に詰めると、耐火性能が発揮されません。



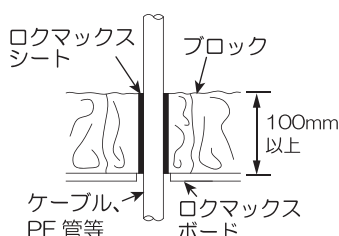
## ■ロクマックスシート(別売品)の巻付け 施工手順の詳細は、施工要領書、認定書等をご覧ください。

ロクマックスシートの巻付け位置

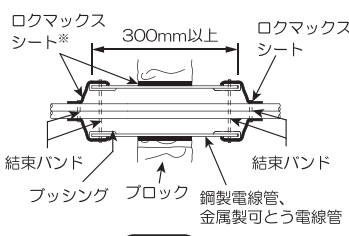
ロクマックスシートの巻付け位置



壁工法



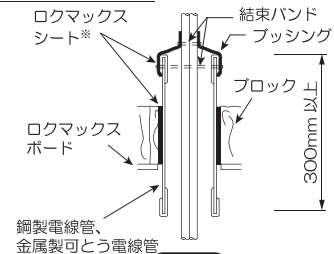
床工法



壁工法

両側施工

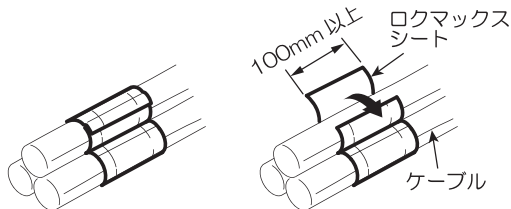
※金属製可とう電線管の場合のみ、ブロック充てん部にロクマックスシートを巻付け



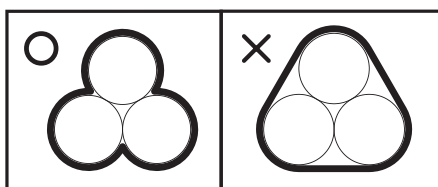
床工法

片側(床)上)施工

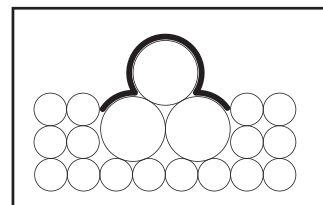
### ①ケーブルへ処理する場合(適用範囲:導体断面積200mm<sup>2</sup>超~1,600mm<sup>2</sup>以下)



ケーブルに1周以上シートを巻付けます。



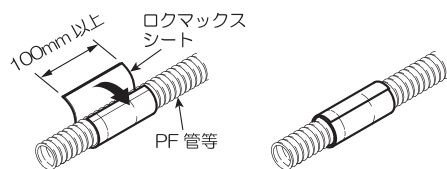
ケーブルの谷間に隙間が生じないように施工してください。



巻き付けが困難な場合は、露出部分のみに貼りつけることができます。

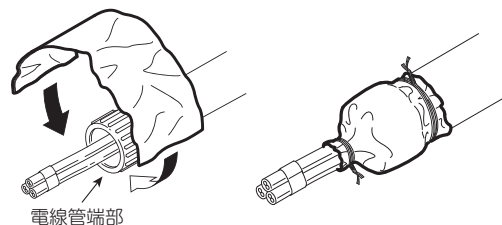
### ②合成樹脂製可とう電線管(PF管、CD管)、波付硬質合成樹脂管(FEP管)へ処理する場合

配管のサイズに応じて、1周または2周以上シートを巻き付けます。

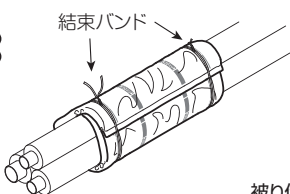
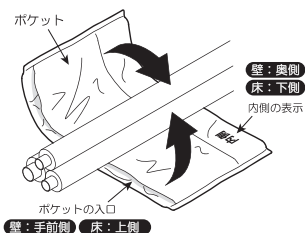


管種	呼び	巻付け数
PF-CD	22以下	不要
	54以下	1周以上
FEP	50以下	1周以上
	100以下	2周以上

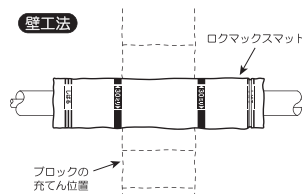
### ③鋼製電線管へ処理する場合



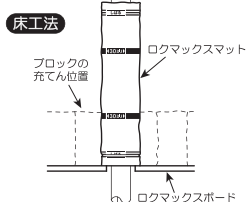
## ■ロクマックスマット(別売品)の巻付け 施工手順の詳細は、施工要領書、認定書等をご覧ください。



被り代を30mm以上確保します。



壁工法



床工法



**ロクマルの耐火ブロックは、併用・混在できません。**



●技術に関するお問い合わせは  
株式会社古河テクノマテリアル  
<https://www.furukawa-ftm.com/>

防災事業部  
〒254-0016 神奈川県平塚市東八幡5丁目1番8号  
TEL. (0463) 24-9341 FAX. (0463) 24-9346

●販売に関するお問い合わせは  
古河エレコム株式会社  
<https://www.f-elecom.com/>

第一営業部 TEL. (03) 5297-8778 中部支社 TEL. (052) 414-6141 静岡支店 TEL. (054) 652-5070  
第二営業部 TEL. (03) 5297-8696 九州支社 TEL. (092) 483-5561 北信越支店 TEL. (076) 431-0863  
第三営業部 TEL. (03) 5297-8771 東北支社 TEL. (022) 267-0771 中国支店 TEL. (082) 246-0881  
エレクトロニクス部 TEL. (03) 5297-8730 北海道支店 TEL. (011) 251-5991  
関西支社 TEL. (06) 6346-4173 北関東支店 TEL. (028) 624-6894

本社 〒101-0047 東京都千代田区内神田2丁目16番8号  
(古河電工神田ビル)