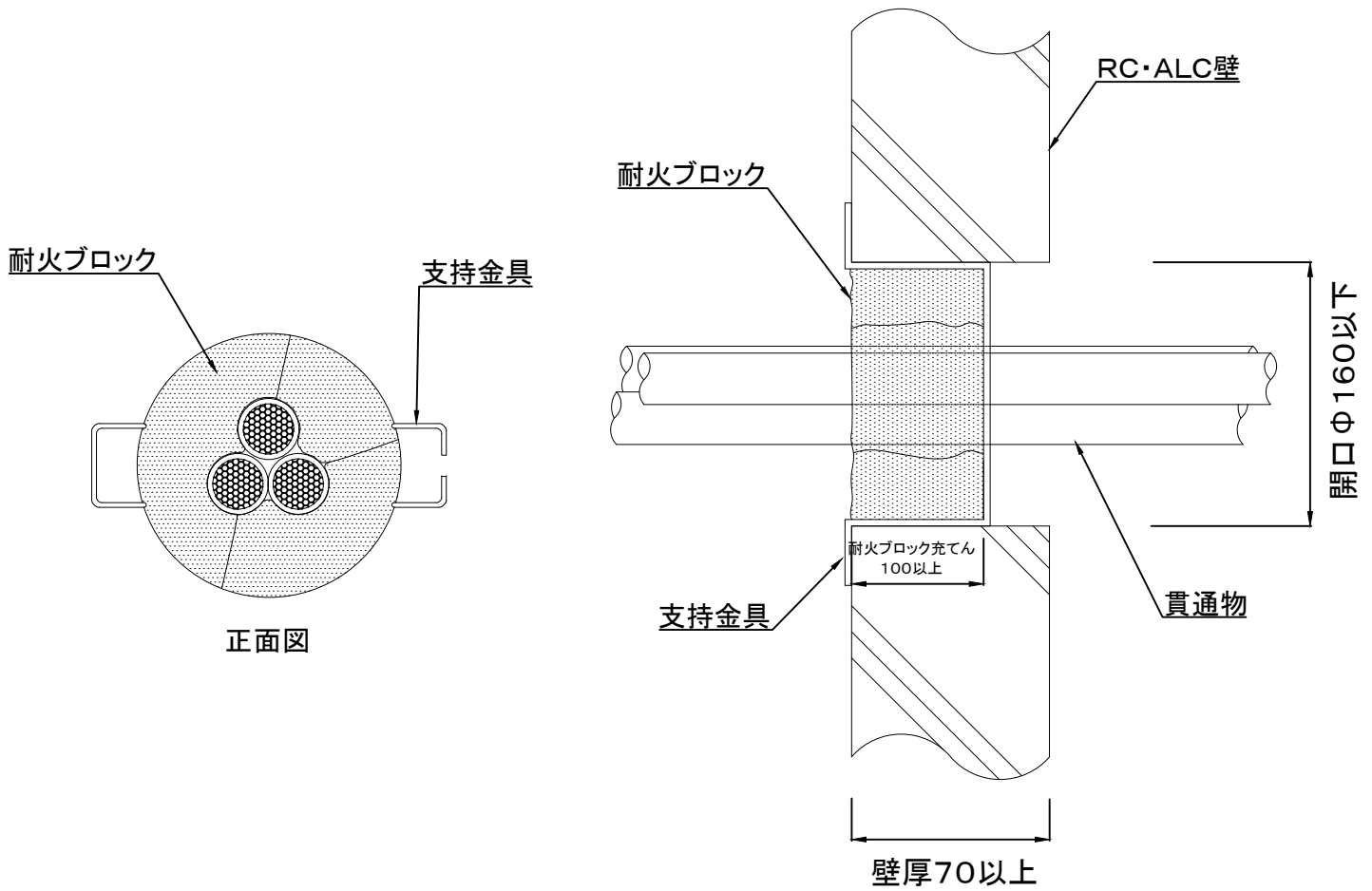
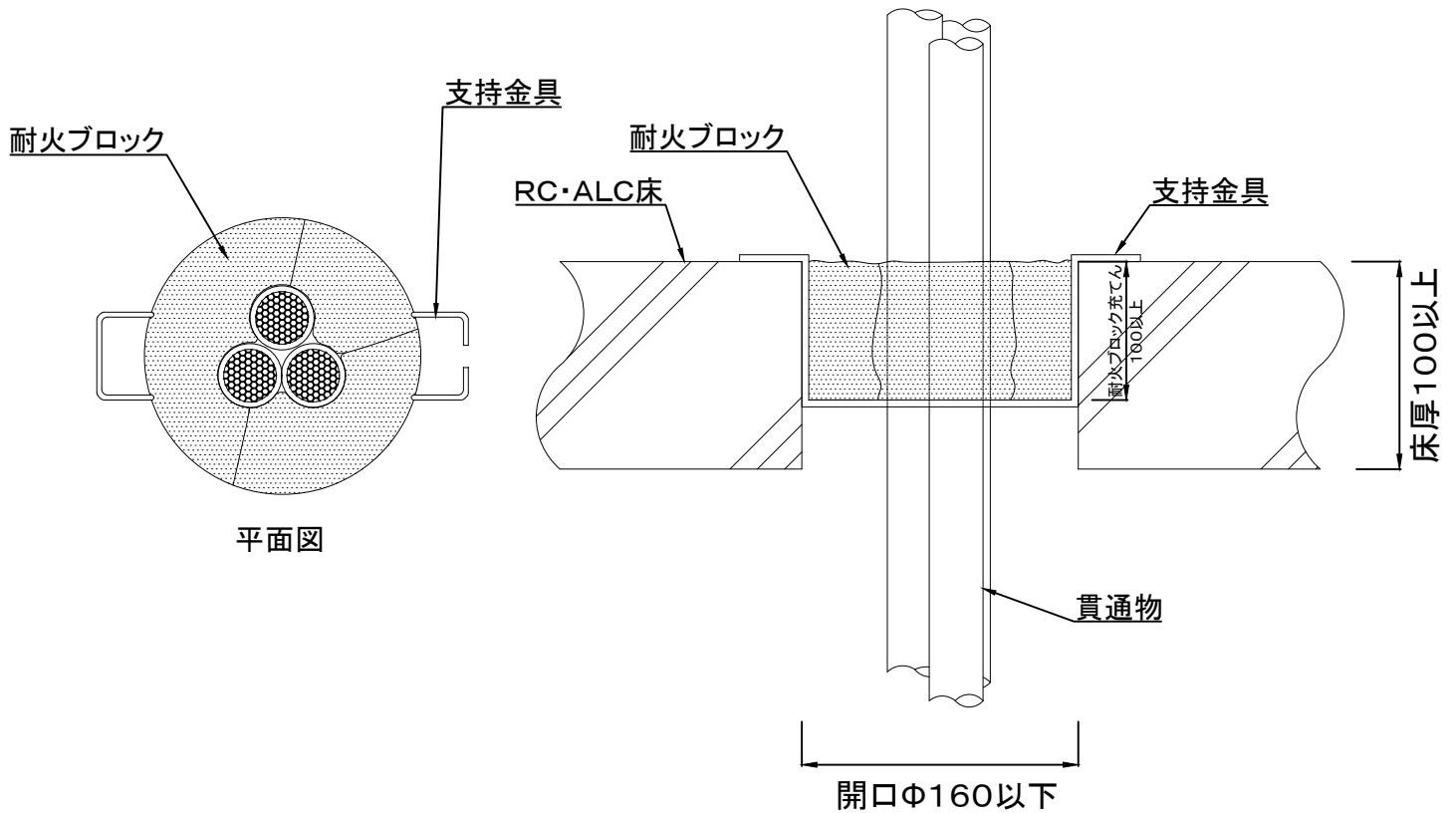


項目		仕様
国土交通大臣認定番号		PS060WL-0293
貫通する壁の構造等		中空仕切壁 厚さ70以上 ※壁厚100以上の場合、鋼製スリーブ要設置(厚さ0.25以上)
開口部	形状(開口サイズ)	円形(Φ160以下)
	面積	0.02㎡以下
占積率		31.1%以下
貫通物	電線・ケーブル(1本あたりの導体断面積)	325mm ² (6,600V)
施工方法		1 中空仕切壁で壁厚100以上の場合、開口補強枠を設置する。 2 支持金具を設置する(開口Φ125、150は2個設置)。 3 貫通物の形状に合わせて耐火ブロックを充てんして施工完了。



項目		仕様
国土交通大臣認定番号		PS060WL-0293
貫通する壁の構造等		RC・ALC壁 厚さ70以上
開口部	形状(開口サイズ)	円形(φ160以下)
	面積	0.02㎡以下
占積率		31.1%以下
貫通物	電線・ケーブル(1本あたりの導体断面積)	325mm ² (6,600V)
施工方法		1 支持金具を設置する(開口φ125、150は2個設置)。 2 貫通物の形状に合わせて耐火ブロックを充てんして施工完了。



項目		仕様
国土交通大臣認定番号		PS060FL-0050
貫通する床の構造等		RC・ALC床 厚さ100以上
開口部	形状(開口サイズ)	円形(Φ160以下)
	面積	0.02㎡以下
占積率		23.3%以下
貫通物	電線・ケーブル(1本あたりの導体断面積)	325mm ² (6,600V)
施工方法		1 支持金具を設置する(開口Φ125、150は2個設置)。 2 貫通物の形状に合わせて耐火ブロックを充てんして施工完了。