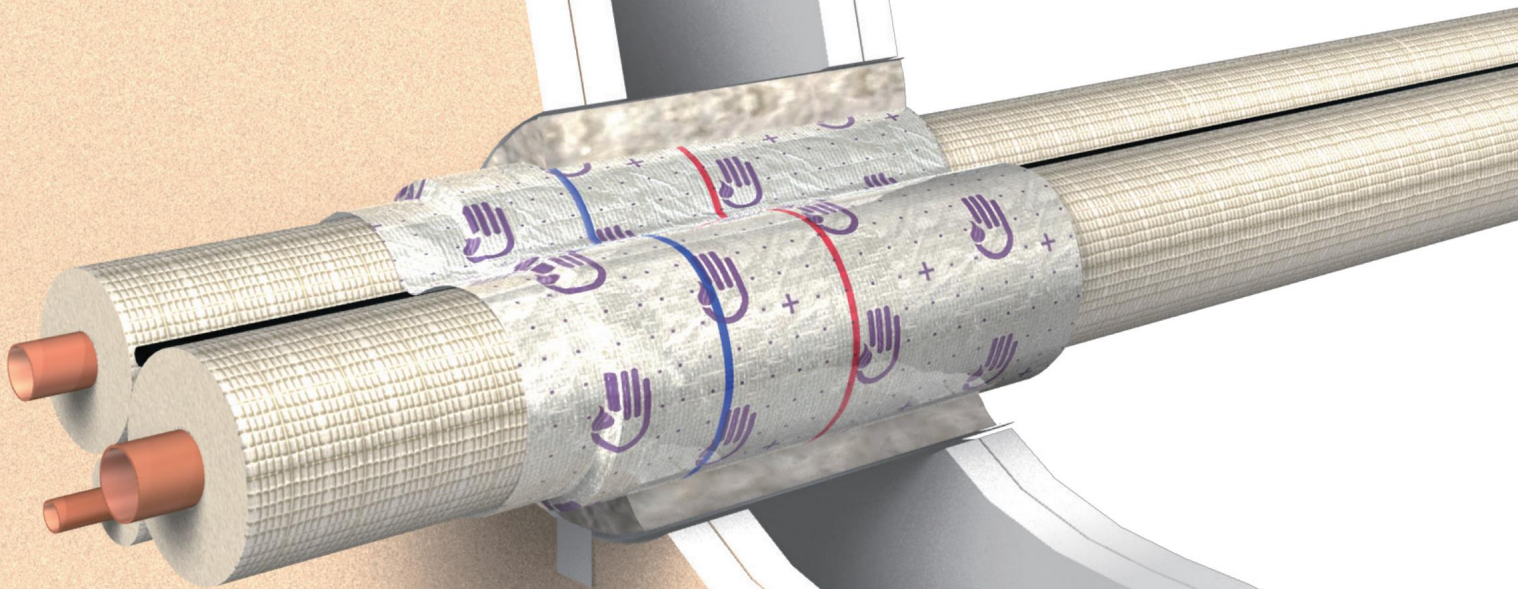


冷媒管防火措置の選定・施工 お悩み解決!



空調配管貫通部防火措置工法

耐火シート冷媒管用



① 誰でも 簡単施工

配管に耐火シートを巻くだけ施工
複数配管に一括巻きOK

② さまざまな構造に 施工可能

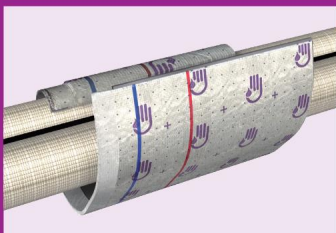
片壁、床スリーブ埋設を含めた
多種の壁・床構造に対応

※構造によっては開口補強枠が必要

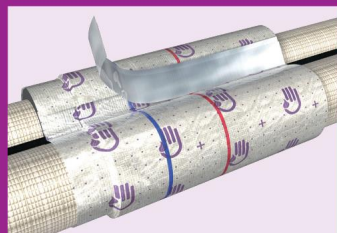
③ 品番が一つで 選定不要

開口サイズによる
品番選定なし

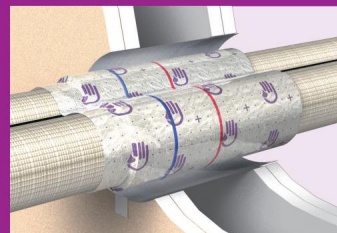
設置手順



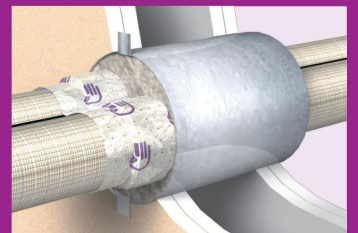
1 耐火シートを配管に
1周巻く。



2 耐火シートの被り代に
アルミテープを
貼り付ける。



3 耐火シートをスライドさせてガ
イドラインを壁面に合わせる。
※壁の場合は青ライン、床の場合は
赤ラインを面に合わせて施工。



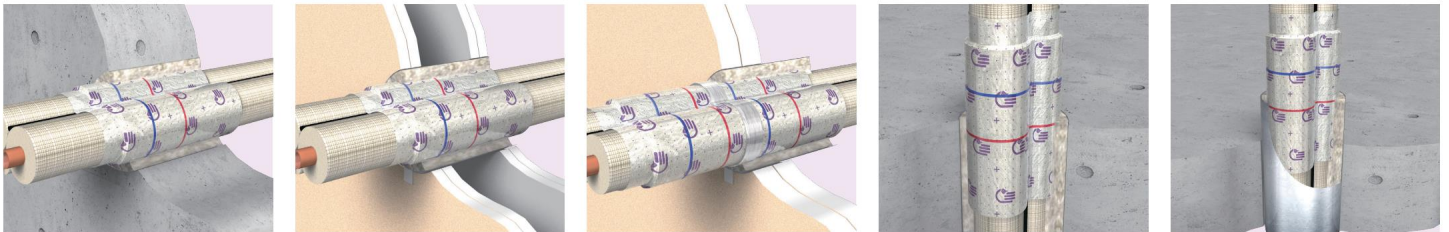
4 開口部にロックウールを
隙間なく密に充て込んで
施工完了。

認定条件表

認定番号		PS060WL-1224	PS060WL-1225	PS060FL-1251	
壁・床の構造 開口径		RC壁 ALC壁 75mm以上 中空壁 75mm以上 	片壁 42mm以上 	RC床 ALC床 100mm以上 $\phi 175$ 以下(鋼製スリーブ埋設時: $\phi 300$ 以下) 	
最大占積率		43.4%	43.4%	42.9%	
開口補強枠(鋼製 L=100mm以上、t=0.25mm以上)		中空壁の場合は必要・中空壁以外の壁は厚さ100mm未満の場合に必要※	必要	—	
鋼製スリーブ(t=0.4mm以上)		—	—	有または無 サイズ $\phi 175$ 以下 床上高さ: 100mm以下	
項目	貫通物種類	最大サイズ			
空調	冷媒管(銅管)	保温材(20mm以下)	$\phi 44.5$		
		合成ゴム保温材(20mm以下)	$\phi 44.5$		
	鋼管	保温材(20mm以下)	$\phi 42.7$		
		ステンレス鋼管 保温材(20mm以下)	$\phi 42.7$		
	結露防止層付硬質塩化ビニル管	50A			
	断熱ドレンホース	呼び25 外径 $\phi 37$			
	ドレンホース	呼び16 外径 $\phi 22$			
	VP・HVP・HT管	保温材(6mm以下)	25A	25A	50A
保温材(10mm以下)		—	—	50A	
電気	電線・ケーブル(1本あたりの導体断面積)	38SQ			
	PF管	PF22	PF28	PF28	
	CD管	CD28	CD36	CD36	

※壁厚100mm未満のALC、押出成形セメント板等を指します。

適用施工箇所



RC・ALC壁※
PS060WL-1224

中空壁 開口補強枠が必要
PS060WL-1224

片壁 開口補強枠が必要
PS060WL-1225

RC・ALC床
PS060FL-1251

RC・ALC床 スリーブ埋設
PS060FL-1251

●壁、床面に受け板や化粧板としてアルミニウム箔張ポリエチレンフォーム又はアルミテープを設置することが出来ます。床に施工する場合は設置を推奨します。
●片壁に適用する場合のみ耐火シートが2枚必要になります。耐火シートの繋ぎ目はテープで固定してください。

品番および構成材料

耐火シート冷媒管用

品番	耐火シート 幅150×長さ1200× 厚さ4.0mm(巻)	アルミテープ 長さ900×幅50mm(枚)	販売単位 (箱)	標準価格 (円/箱)(税別)
JS40125	1	1	1	オープン価格

※取扱説明書1枚・工法表示ラベル6枚同梱
ロックウールはJIS A 9504適合品(60kg/m³以上)をご使用ください。



●技術に関するお問い合わせは
株式会社古河テクノマテリアル
<https://www.furukawa-ftm.com/>

防災事業部
〒254-0016 神奈川県平塚市東八幡5丁目1番8号
TEL. (0463) 24-9341 FAX. (0463) 24-9346

●販売に関するお問い合わせは
古河エレコム株式会社
<https://www.f-elecom.com/>

第一営業部 TEL. (03) 5297-8778 中部支社 TEL. (052) 414-6141 静岡支店 TEL. (054) 652-5070
第二営業部 TEL. (03) 5297-8696 九州支社 TEL. (092) 483-5561 北信越支店 TEL. (076) 431-0863
第三営業部 TEL. (03) 5297-8771 東北支社 TEL. (022) 267-0771 中国支店 TEL. (082) 246-0881
エレクトロニクス部 TEL. (03) 5297-8730 北海道支店 TEL. (011) 251-5991
関西支社 TEL. (06) 6346-4173 北関東支店 TEL. (028) 624-6894

本社 〒101-0047 東京都千代田区内神田2丁目16番8号
(古河電工神田ビル)